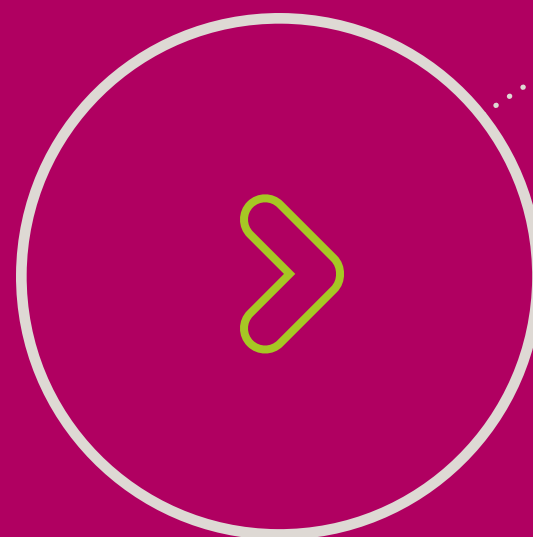


PARQUE DE LAS
AMÉRICAS
APARTAMENTOS

CONECTA CON TODO.
CONECTA CONTIGO.





NUEVO PROYECTO DE VIVIENDA DE INTERÉS SOCIAL Y **RENOVACIÓN URBANA**

de Compensar en alianza con Ingeurbe,
firma con más de 37 años de experiencia
en el mercado inmobiliario y más de 32.000
viviendas construidas.





MZ 7

MZ 8

MZ 4



Triángulo de Bavaria hace referencia a la concurrencia de 3 vías principales:

Av. Ferrocarril de Occidente

Av. Américas

Av. Cra. 30



TERRA es el primero de los tres proyectos inmobiliarios independientes de Parque de las Américas, que forma parte del plan parcial de renovación urbana "Triángulo de Bavaria" y contempla la construcción de 3.451 apartamentos aproximadamente.

➤ **CONECTA CON** LA **RENOVACIÓN** URBANA



- **Mayor y mejor oferta de servicios sociales.**
- **Cuidado del patrimonio.**
- **Facilidad de acceso a servicios complementarios, transporte y zonas de interés del sector.**
- **Transformación de la dinámica económica de la zona mediante la revitalización y desarrollo urbano.**
- **Mejoramiento de la calidad ambiental urbana.**
- **Oferta de vivienda de interés social.**

Fuente: Contenido desarrollado por la Empresa de Renovación Urbana, ERU.

CONECTA CON UNA **UBICACIÓN** ESTRATÉGICA



Localidad: Punte Aranda
Barrio: Florida occidental

Cerca a vías, sistemas de transporte y puntos de interés.



Próximo a **Regiotram**, el tren de cercanías de la Sabana.



Sala de ventas y apartamentos modelo:

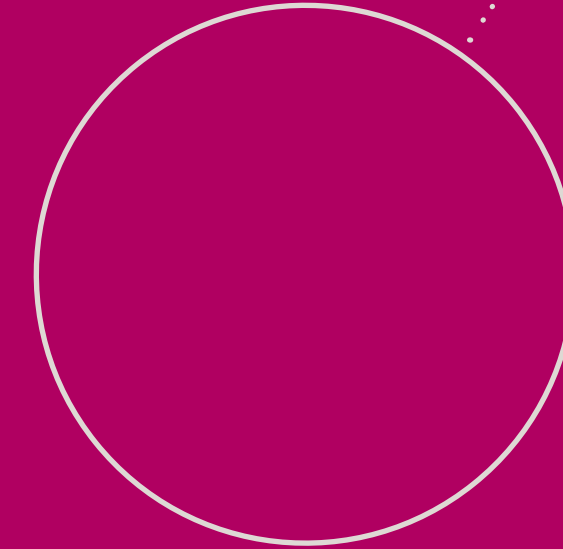
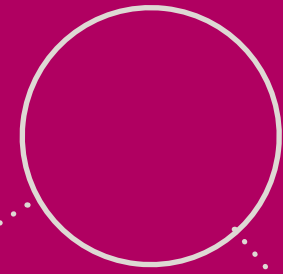
Transversal 32C # 22B - 89

¡Encuétranos aquí!





**CONECTA CON TU
ESTILO DE VIDA**



 **CORFERIAS**




 8 minutos  6 minutos



Mall Plaza
NQS



 15 minutos

 7 minutos



Centro Comercial
PLAZA CENTRAL



 50 minutos  12 minutos



Outlet de las AMÉRICAS



50 minutos



11 minutos



Plaza de mercado de
PALOQUEMAO



27 minutos



8 minutos



JUMBO / KR. 30

Dirección Sur



16 minutos



7 minutos



Universidad
NACIONAL



22 minutos



8 minutos

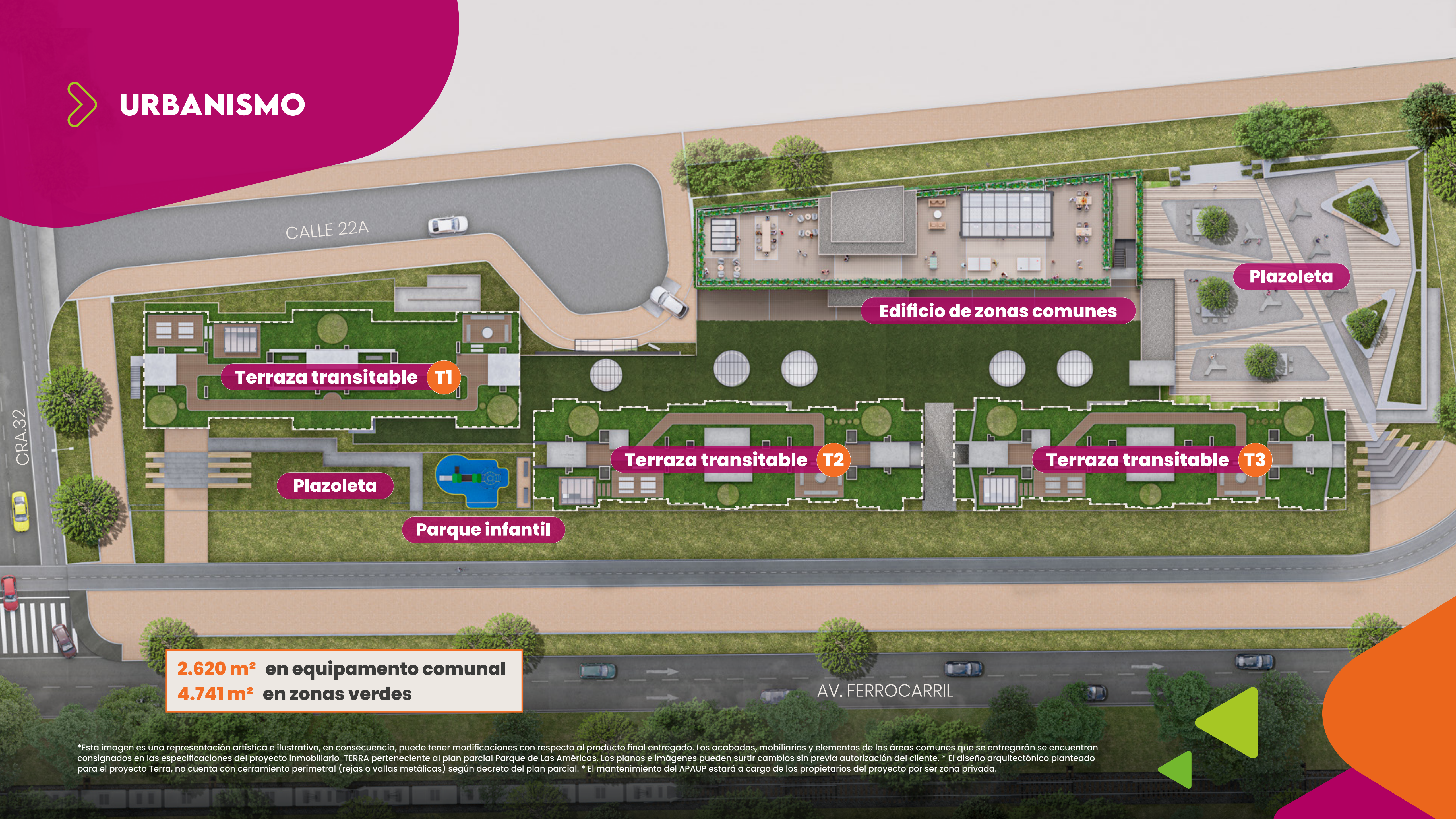


Compensar
SEDE AV.68



 16 minutos

URBANISMO



CALLE 22A

Terraza transitable T1

Plazoleta

Parque infantil

Terraza transitable T2

Edificio de zonas comunes

Plazoleta

Terraza transitable T3

AV. FERROCARRIL

2.620 m² en equipamiento comunal
4.741 m² en zonas verdes

*Esta imagen es una representación artística e ilustrativa, en consecuencia, puede tener modificaciones con respecto al producto final entregado. Los acabados, mobiliarios y elementos de las áreas comunes que se entregarán se encuentran consignados en las especificaciones del proyecto inmobiliario TERRA perteneciente al plan parcial Parque de Las Américas. Los planos e imágenes pueden surtir cambios sin previa autorización del cliente. * El diseño arquitectónico planteado para el proyecto Terra, no cuenta con cerramiento perimetral (rejas o vallas metálicas) según decreto del plan parcial. * El mantenimiento del APAUP estará a cargo de los propietarios del proyecto por ser zona privada.



TERRA

PARQUE DE LAS AMÉRICAS
APARTAMENTOS



903 APARTAMENTOS

696 aptos. VIS RU de 38.19 m²
de área construida aprox.

207 aptos. VIS de 31.05 m²
de área construida aprox.

3 TORRES

TORRE 1: **24 pisos**
TORRE 2: **26 pisos**
TORRE 3: **28 pisos**



Ascensores



Parqueaderos
comunales



Bicicleteros



PLAZOLETA Y PARQUE INFANTIL



*Esta imagen es una representación artística e ilustrativa, en consecuencia, puede tener modificaciones con respecto al producto final entregado. Los acabados, mobiliarios y elementos de las áreas comunes que se entregarán se encuentran consignados en las especificaciones del proyecto inmobiliario TERRA perteneciente al plan parcial Parque de Las Américas. Los planos e imágenes pueden sufrir cambios sin previa autorización del cliente. El mobiliario de las áreas comunes a entregar será aquel que se estipule en las especificaciones finales del proyecto inmobiliario que estarán plasmadas en la promesa de compraventa.



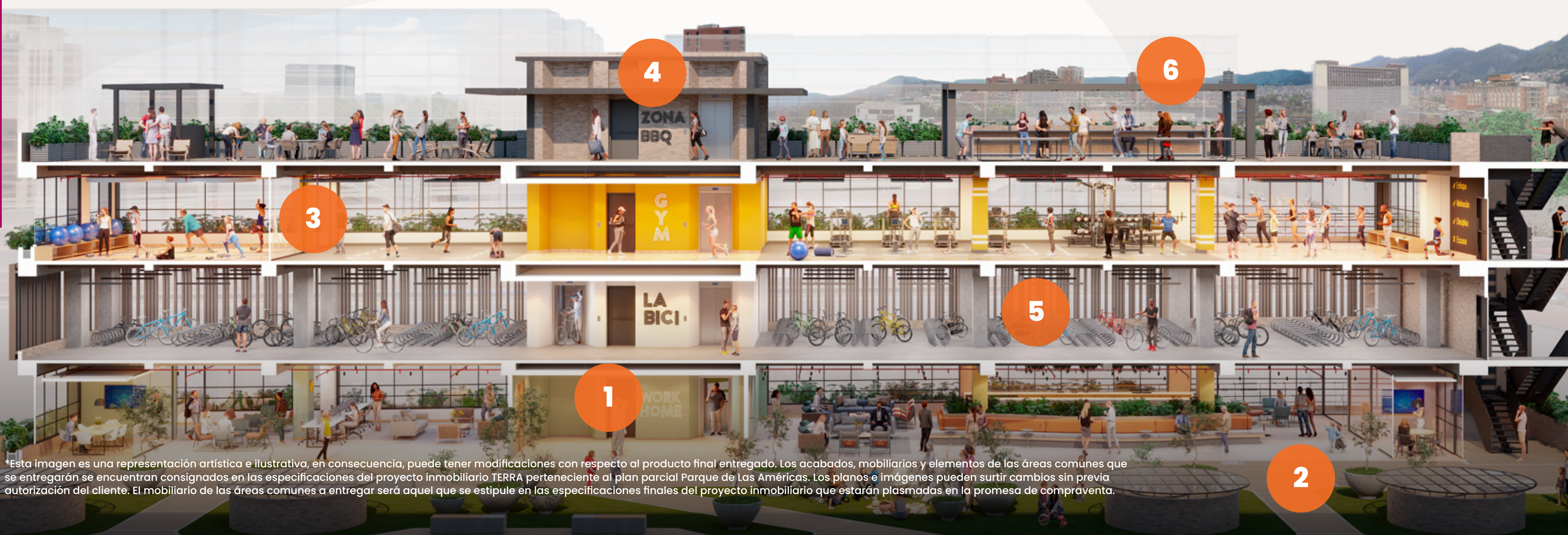
ACCESO Y LOBBY



*Esta imagen es una representación artística e ilustrativa, en consecuencia, puede tener modificaciones con respecto al producto final entregado. Los acabados, mobiliarios y elementos de las áreas comunes que se entregarán se encuentran consignados en las especificaciones del proyecto inmobiliario TERRA perteneciente al plan parcial Parque de Las Américas. Los planos e imágenes pueden surtir cambios sin previa autorización del cliente. El mobiliario de las áreas comunes a entregar será aquel que se estipule en las especificaciones finales del proyecto inmobiliario que estarán plasmadas en la promesa de compraventa.

CONECTA CON ESPACIOS VERSÁTILES

1. Zona social y coworking
2. Plataforma transitable
3. Gimnasio
4. Ascensores
5. Parqueadero de bicicletas
6. Terraza BBQ



*Esta imagen es una representación artística e ilustrativa, en consecuencia, puede tener modificaciones con respecto al producto final entregado. Los acabados, mobiliarios y elementos de las áreas comunes que se entregarán se encuentran consignados en las especificaciones del proyecto inmobiliario TERRA perteneciente al plan parcial Parque de Las Américas. Los planos e imágenes pueden sufrir cambios sin previa autorización del cliente. El mobiliario de las áreas comunes a entregar será aquel que se estipule en las especificaciones finales del proyecto inmobiliario que estarán plasmadas en la promesa de compraventa.

LOBBY



*Esta imagen es una representación artística e ilustrativa, en consecuencia, puede tener modificaciones con respecto al producto final entregado. Los acabados, mobiliarios y elementos de las áreas comunes que se entregarán se encuentran consignados en las especificaciones del proyecto inmobiliario TERRA perteneciente al plan parcial Parque de Las Américas. Los planos e imágenes pueden surtir cambios sin previa autorización del cliente. El mobiliario de las áreas comunes a entregar será aquel que se estipule en las especificaciones finales del proyecto inmobiliario que estarán plasmadas en la promesa de compraventa.



COWORKING



*Esta imagen es una representación artística e ilustrativa, en consecuencia, puede tener modificaciones con respecto al producto final entregado. Los acabados, mobiliarios y elementos de las áreas comunes que se entregarán se encuentran consignados en las especificaciones del proyecto inmobiliario TERRA perteneciente al plan parcial Parque de Las Américas. Los planos e imágenes pueden surtir cambios sin previa autorización del cliente. El mobiliario de las áreas comunes a entregar será aquel que se estipule en las especificaciones finales del proyecto inmobiliario que estarán plasmadas en la promesa de compraventa.

TERRAZA BBQ



*Esta imagen es una representación artística e ilustrativa, en consecuencia, puede tener modificaciones con respecto al producto final entregado. Los acabados, mobiliarios y elementos de las áreas comunes que se entregarán se encuentran consignados en las especificaciones del proyecto inmobiliario TERRA perteneciente al plan parcial Parque de Las Américas. Los planos e imágenes pueden surtir cambios sin previa autorización del cliente. El mobiliario de las áreas comunes a entregar será aquel que se estipule en las especificaciones finales del proyecto inmobiliario que estarán plasmadas en la promesa de compraventa.

GIMNASIO



- ✓ Enfoque
- ✓ Motivación
- ✓ Exploración
- ✗ Ejercicios

*Esta imagen es una representación artística e ilustrativa, en consecuencia, puede tener modificaciones con respecto al producto final entregado. Los acabados, mobiliarios y elementos de las áreas comunes que se entregarán se encuentran consignados en las especificaciones del proyecto inmobiliario TERRA perteneciente al plan parcial Parque de Las Américas. Los planos e imágenes pueden sufrir cambios sin previa autorización del cliente. El mobiliario de las áreas comunes a entregar será aquel que se estipule en las especificaciones finales del proyecto inmobiliario que estarán plasmadas en la promesa de compraventa.

COOKING LOUNGE



*Esta imagen es una representación artística e ilustrativa, en consecuencia, puede tener modificaciones con respecto al producto final entregado. Los acabados, mobiliarios y elementos de las áreas comunes que se entregarán se encuentran consignados en las especificaciones del proyecto inmobiliario TERRA perteneciente al plan parcial Parque de Las Américas. Los planos e imágenes pueden surtir cambios sin previa autorización del cliente. El mobiliario de las áreas comunes a entregar será aquel que se estipule en las especificaciones finales del proyecto inmobiliario que estarán plasmadas en la promesa de compraventa.

SALÓN DE JUEGOS



*Esta imagen es una representación artística e ilustrativa, en consecuencia, puede tener modificaciones con respecto al producto final entregado. Los acabados, mobiliarios y elementos de las áreas comunes que se entregarán se encuentran consignados en las especificaciones del proyecto inmobiliario TERRA perteneciente al plan parcial Parque de Las Américas. Los planos e imágenes pueden surtir cambios sin previa autorización del cliente. El mobiliario de las áreas comunes a entregar será aquel que se estipule en las especificaciones finales del proyecto inmobiliario que estarán plasmadas en la promesa de compraventa.

➤ SALÓN DE YOGA

TAKE CARE OF YOUR BODY
IT'S YOUR HOME

CALM
is a super power

*Esta imagen es una representación artística e ilustrativa, en consecuencia, puede tener modificaciones con respecto al producto final entregado. Los acabados, mobiliarios y elementos de las áreas comunes que se entregarán se encuentran consignados en las especificaciones del proyecto inmobiliario TERRA perteneciente al plan parcial Parque de Las Américas. Los planos e imágenes pueden surtir cambios sin previa autorización del cliente. El mobiliario de las áreas comunes a entregar será aquel que se estipule en las especificaciones finales del proyecto inmobiliario que estarán plasmadas en la promesa de compraventa.

PISO 1

TORRE 3

Futuro desarrollo

INGRESO TORRE



Av. Ferrocarril de Occidente

* El diseño arquitectónico planteado para el proyecto Terra, no cuenta con cerramiento perimetral (rejas o vallas metálicas) según decreto del plan parcial.

PISO 2
TORRE 3

Futuro desarrollo



Av. Ferrocarril de Occidente

* El diseño arquitectónico planteado para el proyecto Terra, no cuenta con cerramiento perimetral (rejas o vallas metálicas) según decreto del plan parcial.

PLANTA TIPO

TORRE 3

Futuro desarrollo

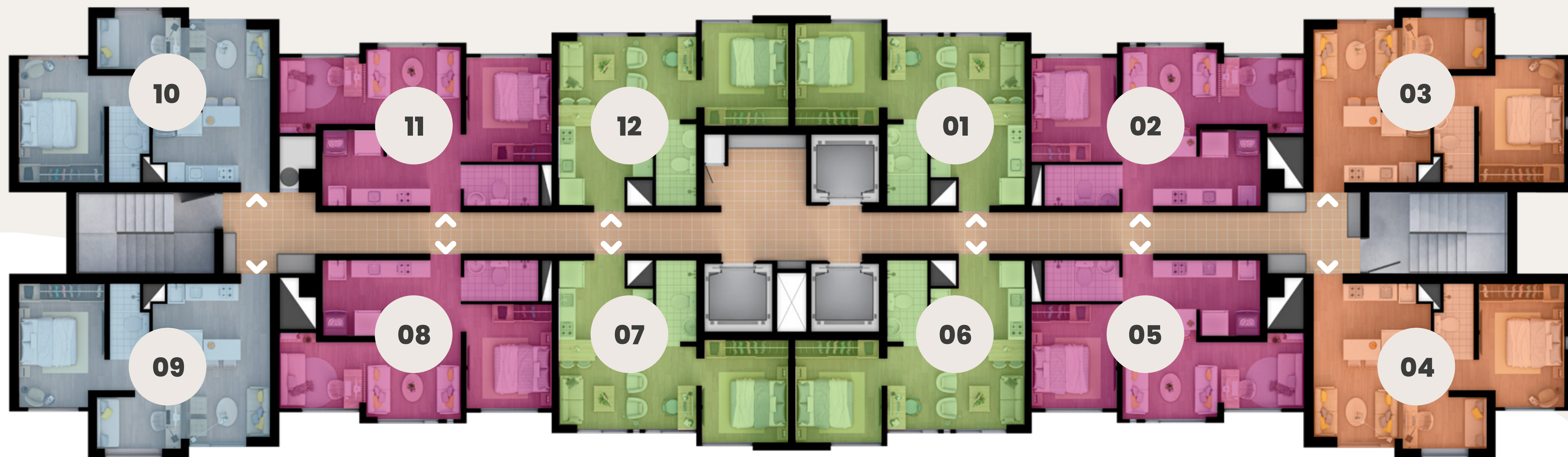


Av. Ferrocarril de Occidente

* El diseño arquitectónico planteado para el proyecto Terra, no cuenta con cerramiento perimetral (rejas o vallas metálicas) según decreto del plan parcial.

PLANTA TIPO

TORRE 3



Tipo 1

Área construida: **31.05 m² aprox.**
Área privada: **27.22 m² aprox.**

Tipo 2

Área construida: **35.98 m² aprox.**
Área privada: **31.85 m² aprox.**

Tipo 3

Área construida: **38.19 m² aprox.**
Área privada: **31.19 m² aprox.**

Tipo 4

Área construida: **37.95 m² aprox.**
Área privada: **31.19 m² aprox.**

TORRE 3
APARTAMENTO
TIPO 1 VIS



**APLICA SUBSIDIO
DE VIVIENDA**


ACCESO

Área construida:
31.05 m²
aprox.

Área privada:
27.22 m²
aprox.

El inmueble se entrega así




ACCESO

- **Cocina**
- **Zona de lavado ropas**
- **Sala comedor**
- **1 Habitación**
- **1 baño**

**Representación
aspiracional del inmueble
CON ACABADOS**

*La imagen es ilustrativa; planos y áreas están sujetos a modificación por requerimientos técnicos y/o de curaduría. Los elementos decorativos ilustrados en los planos e imágenes acá indicados no hacen parte de la oferta de venta; los elementos y especificaciones del proyecto serán mencionados en la promesa de compraventa y están sujetos a modificación y/o actualización según la disposición de diseños sin previo aviso ya que pueden presentar variaciones por artículos similares en uso y calidad dependiendo del inventario que se encuentre durante el proceso constructivo.



TORRE 3 APARTAMENTO TIPO 2




ACCESO

Representación
aspiracional del inmueble
CON ACABADOS

Área construida:

35.98 m²

aprox.

Área privada:

31.85 m²

aprox.




ACCESO

- **Cocina**
- **Zona de lavado ropas**
- **Sala comedor**
- **1 Habitación**
- **Zona de estar**
- **1 baño**

*La imagen es ilustrativa; planos y áreas están sujetos a modificación por requerimientos técnicos y/o de curaduría. Los elementos decorativos ilustrados en los planos e imágenes acá indicados no hacen parte de la oferta de venta; los elementos y especificaciones del proyecto serán mencionados en la promesa de compraventa y están sujetos a modificación y/o actualización según la disposición de diseños sin previo aviso ya que pueden presentar variaciones por artículos similares en uso y calidad dependiendo del inventario que se encuentre durante el proceso constructivo.

TORRE 3
APARTAMENTO
TIPO 3 Y 4




ACCESO

Representación
aspiracional del inmueble
CON ACABADOS

TIPO 3
Área construida
38.19 m²
aprox.

Área privada:
31.19 m²
aprox.

TIPO 4
Área construida
37.95 m²
aprox.

Área privada:
31.19 m²
aprox.



El inmueble se entrega así

Este muro no se entrega*


ACCESO

- **Cocina**
- **Zona de lavado ropas**
- **Sala comedor**
- **1 Habitación**
- **Sala de estar**
- **1 baño**

*La imagen es ilustrativa; planos y áreas están sujetos a modificación por requerimientos técnicos y/o de curaduría. Los elementos decorativos ilustrados en los planos e imágenes acá indicados no hacen parte de la oferta de venta; los elementos y especificaciones del proyecto serán mencionados en la promesa de compraventa y están sujetos a modificación y/o actualización según la disposición de diseños sin previo aviso ya que pueden presentar variaciones por artículos similares en uso y calidad dependiendo del inventario que se encuentre durante el proceso constructivo.



Vista interna aspiracional

HABITACIÓN

APARTAMENTO TIPO 1 VIS



*La imagen es ilustrativa; planos y áreas están sujetos a modificación por requerimientos técnicos y/o de curaduría. Los elementos decorativos ilustrados en los planos e imágenes acá indicados no hacen parte de la oferta de venta; los elementos y especificaciones del proyecto serán mencionados en la promesa de compraventa y están sujetos a modificación y/o actualización según la disposición de diseños sin previo aviso ya que pueden presentar variaciones por artículos similares en uso y calidad dependiendo del inventario que se encuentre durante el proceso constructivo.





Vista interna aspiracional
SALA COMEDOR
APARTAMENTO TIPO 1



*La imagen es ilustrativa; planos y áreas están sujetos a modificación por requerimientos técnicos y/o de curaduría. Los elementos decorativos ilustrados en los planos e imágenes acá indicados no hacen parte de la oferta de venta; los elementos y especificaciones del proyecto serán mencionados en la promesa de compraventa y están sujetos a modificación y/o actualización según la disposición de diseños sin previo aviso ya que pueden presentar variaciones por artículos similares en uso y calidad dependiendo del inventario que se encuentre durante el proceso constructivo.



PLANTA PRIMER PISO

TORRE 2

Futuro desarrollo

INGRESO TORRE



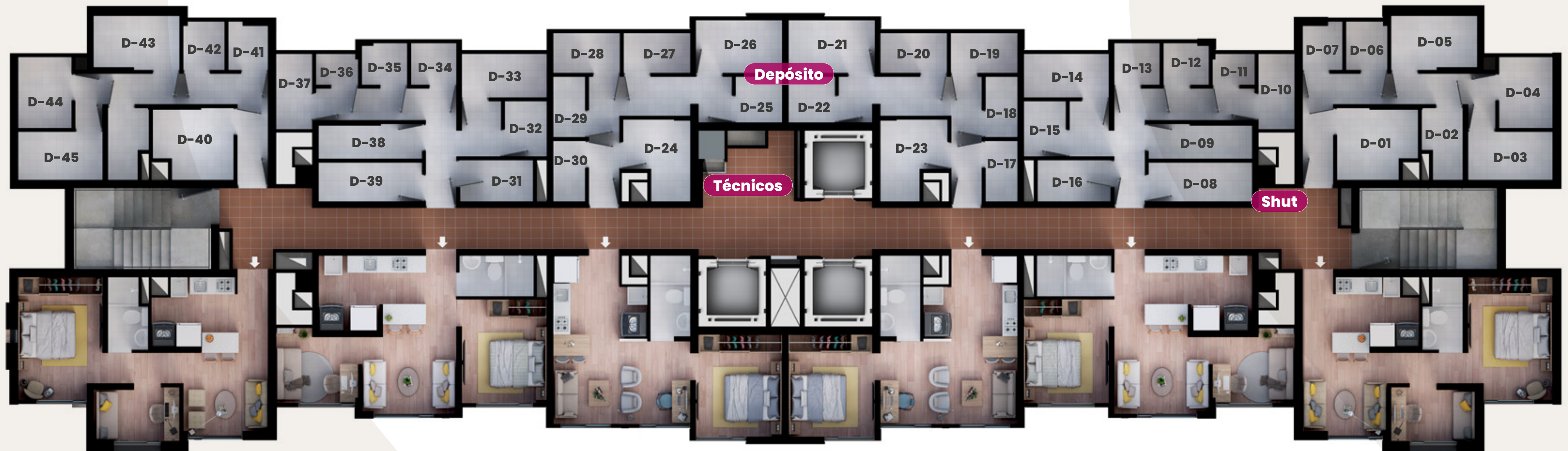
Av. Ferrocarril de Occidente

* El diseño arquitectónico planteado para el proyecto Terra, no cuenta con cerramiento perimetral (rejas o vallas metálicas) según decreto del plan parcial.)

PLANTA SEGUNDO PISO

TORRE 2

Futuro desarrollo



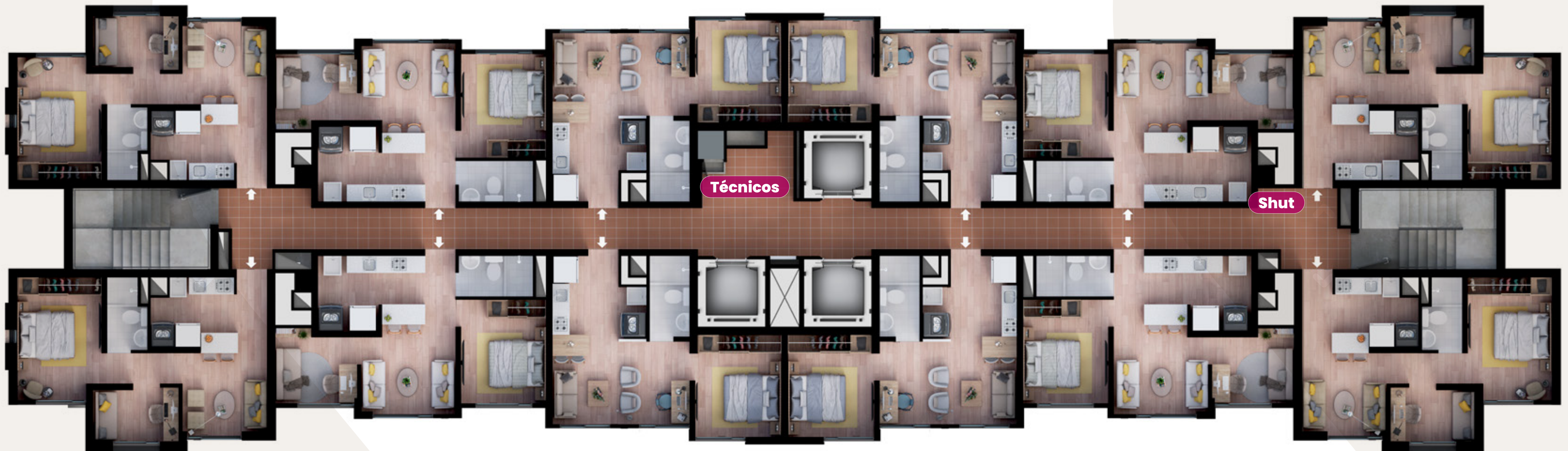
Av. Ferrocarril de Occidente

* El diseño arquitectónico planteado para el proyecto Terra, no cuenta con cerramiento perimetral (rejas o vallas metálicas) según decreto del plan parcial.)

PLANTA TIPO

TORRE 2

Futuro desarrollo

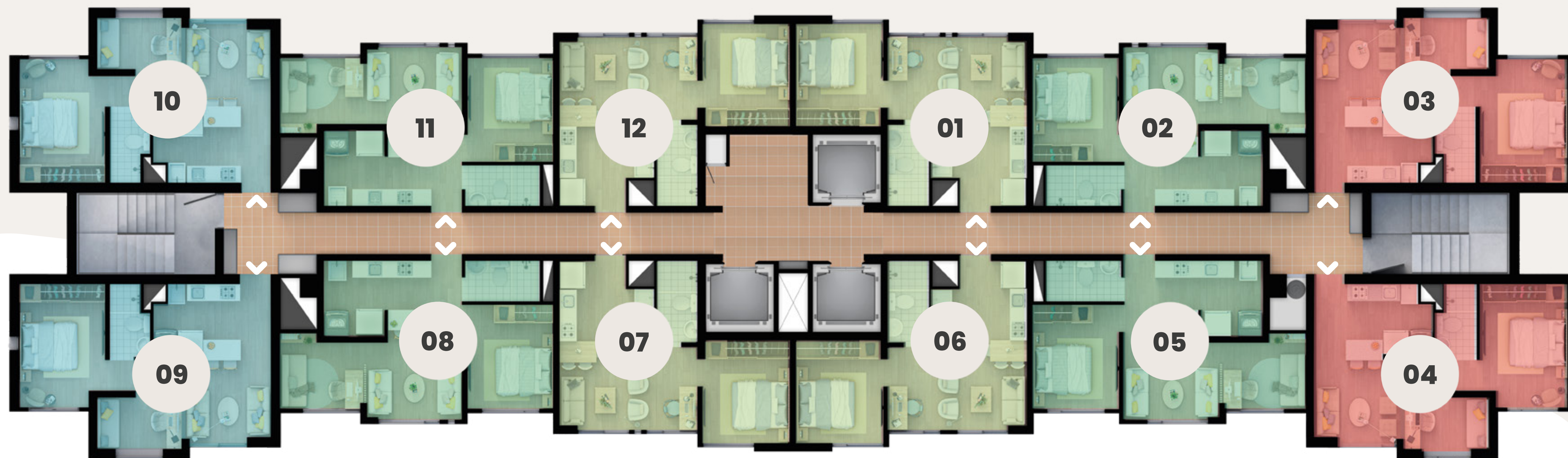


Av. Ferrocarril de Occidente

* El diseño arquitectónico planteado para el proyecto Terra, no cuenta con cerramiento perimetral (rejas o vallas metálicas) según decreto del plan parcial.)

PLANTA TIPO

TORRE 2



Tipo 5

Área construida: **30.99 m² aprox.**
Área privada: **27.22 m² aprox.**

Tipo 6

Área construida: **35.92 m² aprox.**
Área privada: **31.85 m² aprox.**

Tipo 7

Área construida: **37.25 m² aprox.**
Área privada: **31.16 m² aprox.**

Tipo 8

Área construida: **37.49 m² aprox.**
Área privada: **31.16 m² aprox.**

TORRE 2
APARTAMENTO
TIPO 5

**APLICA SUBSIDIO
DE VIVIENDA**




ACCESO

Área construida:
30.99 m²
aprox.

Área privada:
27.22 m²
aprox.

El inmueble se entrega así




ACCESO

**Representación
aspiracional del inmueble
CON ACABADOS**

- **Cocina**
- **Zona de lavado ropas**
- **Sala comedor**
- **1 Habitación**
- **1 baño**

*Esta imagen es una representación artística e ilustrativa, en consecuencia, puede tener modificaciones con respecto al producto final entregado. Los acabados, mobiliarios y elementos de las áreas comunes que se entregarán se encuentran consignados en las especificaciones del proyecto inmobiliario PARQUE DE LAS AMÉRICAS. Los planos e imágenes pueden surtir cambios sin previa autorización del cliente.

TORRE 2
APARTAMENTO
TIPO 6




ACCESO

Representación
aspiracional del inmueble
CON ACABADOS

Área construida:
35.92 m²
aprox.

Área privada:
31.85 m²
aprox.




ACCESO

- **Cocina**
- **Zona de lavado ropas**
- **Sala comedor**
- **1 Habitación**
- **Zona de estar**
- **1 baño**

*Esta imagen es una representación artística e ilustrativa, en consecuencia, puede tener modificaciones con respecto al producto final entregado. Los acabados, mobiliarios y elementos de las áreas comunes que se entregarán se encuentran consignados en las especificaciones del proyecto inmobiliario PARQUE DE LAS AMÉRICAS. Los planos e imágenes pueden surtir cambios sin previa autorización del cliente.

TORRE 2
APARTAMENTO
TIPO 7 Y 8




ACCESO

Representación
aspiracional del inmueble
CON ACABADOS

TIPO 7
Área construida
37.25 m²
aprox.

Área privada:
31.16 m²
aprox.

TIPO 8
Área construida
37.49 m²
aprox.

Área privada:
31.16 m²
aprox.




ACCESO

- **Cocina**
- **Zona de lavado ropas**
- **Sala comedor**
- **1 Habitación**
- **Sala de estar**
- **1 baño**

*La variación entre la tipología T7 y T8 corresponde a una 2da. ventana en la habitación principal

*Esta imagen es una representación artística e ilustrativa, en consecuencia, puede tener modificaciones con respecto al producto final entregado. Los acabados, mobiliarios y elementos de las áreas comunes que se entregarán se encuentran consignados en las especificaciones del proyecto inmobiliario PARQUE DE LAS AMÉRICAS. Los planos e imágenes pueden surtir cambios sin previa autorización del cliente.

PISO 1

TORRE 1

Futuro desarrollo



INGRESO TORRE

Av. Ferrocarril de Occidente

* El diseño arquitectónico planteado para el proyecto Terra, no cuenta con cerramiento perimetral (rejas o vallas metálicas) según decreto del plan parcial.

PISO 2

TORRE 1

Futuro desarrollo



Av. Ferrocarril de Occidente

* El diseño arquitectónico planteado para el proyecto Terra, no cuenta con cerramiento perimetral (rejas o vallas metálicas) según decreto del plan parcial.

PLANTA TIPO

TORRE 1

Futuro desarrollo

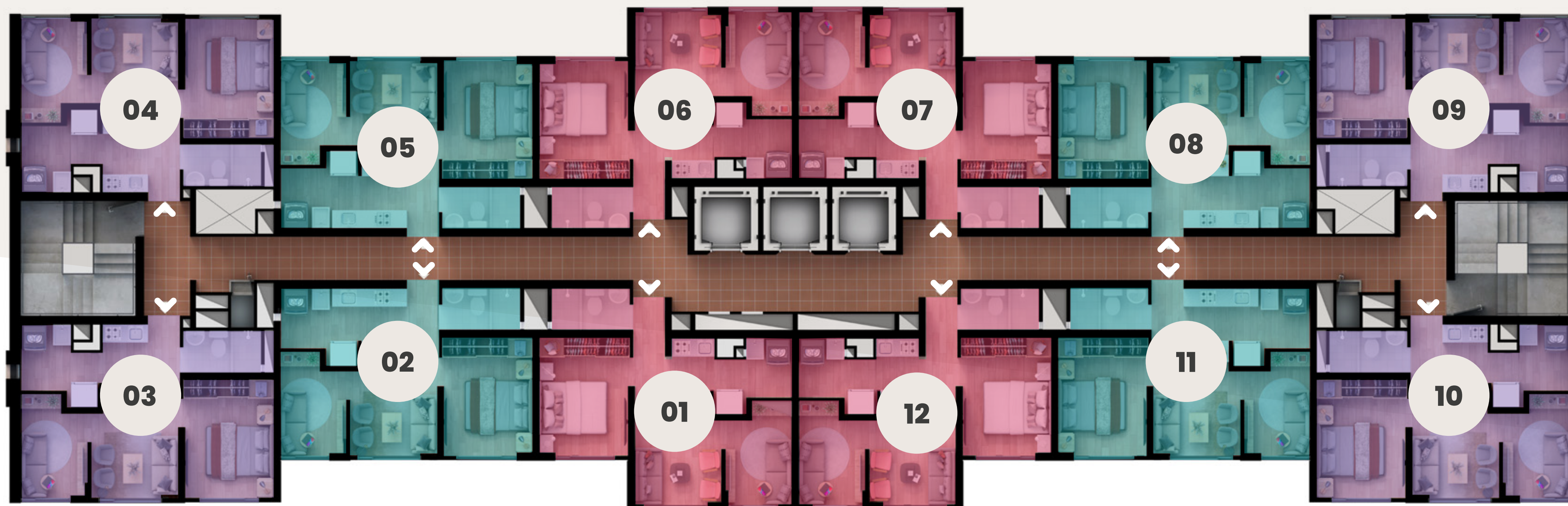


Av. Ferrocarril de Occidente

* El diseño arquitectónico planteado para el proyecto Terra, no cuenta con cerramiento perimetral (rejas o vallas metálicas) según decreto del plan parcial.

PLANTA TIPO

TORRE 1



Tipo 9

Área construida: **36.77 m² aprox.**
Área privada: **31.80 m² aprox.**

Tipo 10

Área construida: **36.09 m² aprox.**
Área privada: **31.65 m² aprox.**

Tipo 11

Área construida: **38.00 m² aprox.**
Área privada: **32.03 m² aprox.**

TORRE 1
APARTAMENTO
TIPO 9



Representación
aspiracional del inmueble
CON ACABADOS

Área construida:
36.77 m²
aprox.

Área privada:
31.80 m²
aprox.

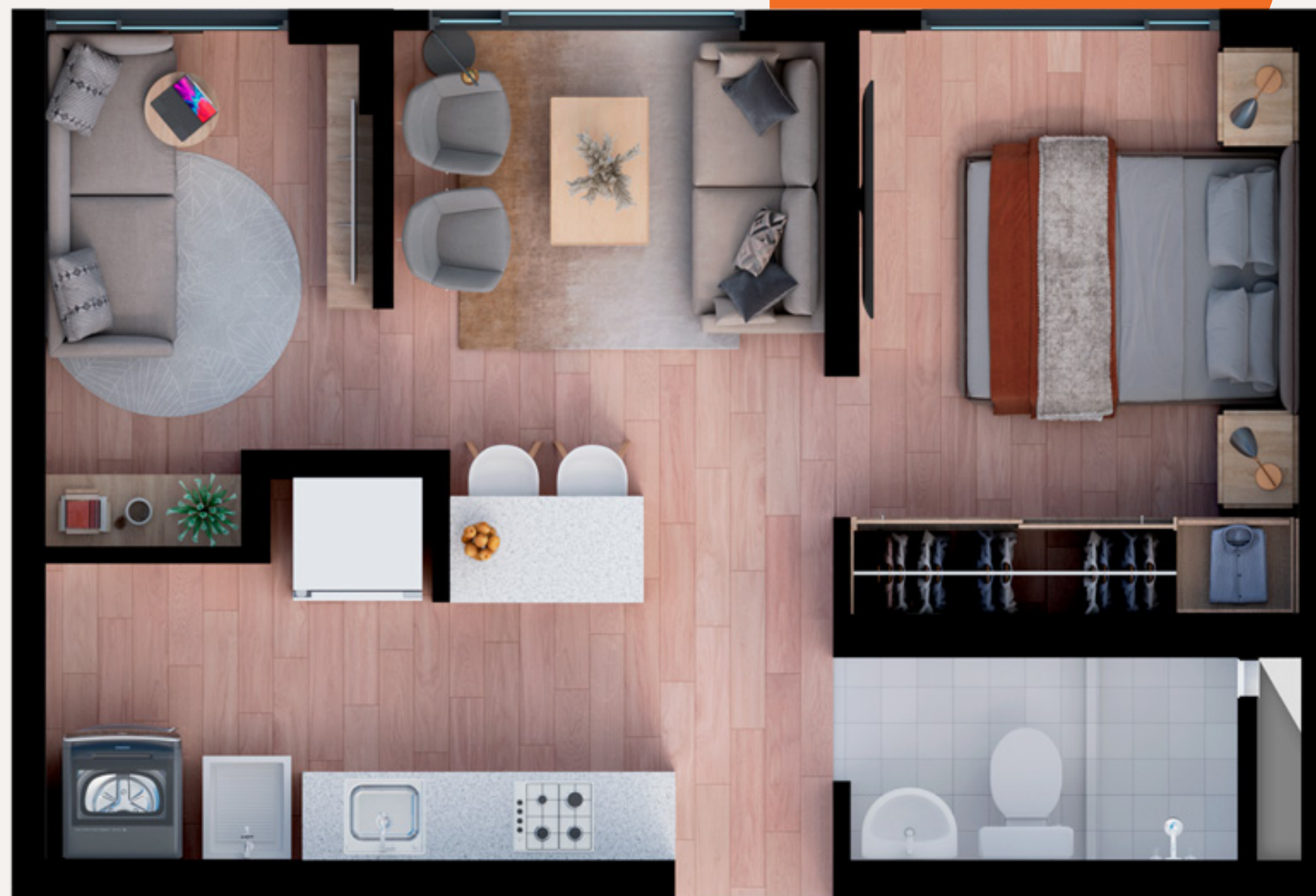
- Cocina
- Zona de lavado ropas
- Sala comedor
- Sala de estar
- 1 baño
- 1 habitación

El inmueble se entrega así
Este muro no se entrega*



*La imagen es ilustrativa; planos y áreas están sujetos a modificación por requerimientos técnicos y/o de curaduría. Los elementos decorativos ilustrados en los planos e imágenes acá indicados no hacen parte de la oferta de venta; los elementos y especificaciones del proyecto serán mencionados en la promesa de compraventa y están sujetos a modificación y/o actualización según la disposición de diseños sin previo aviso ya que pueden presentar variaciones por artículos similares en uso y calidad dependiendo del inventario que se encuentre durante el proceso constructivo.

TORRE 1
APARTAMENTO
TIPO 10



Representación
aspiracional del inmueble
CON ACABADOS



Área construida

36.09 m²

aprox.

Área privada:

31.65 m²

aprox.

El inmueble se entrega así

Este muro no se entrega*



- **Cocina**
- **Zona de lavado ropas**
- **Sala comedor**
- **Sala de estar**
- **1 baño**
- **1 Habitación**

*La imagen es ilustrativa; planos y áreas están sujetos a modificación por requerimientos técnicos y/o de curaduría. Los elementos decorativos ilustrados en los planos e imágenes acá indicados no hacen parte de la oferta de venta; los elementos y especificaciones del proyecto serán mencionados en la promesa de compraventa y están sujetos a modificación y/o actualización según la disposición de diseños sin previo aviso ya que pueden presentar variaciones por artículos similares en uso y calidad dependiendo del inventario que se encuentre durante el proceso constructivo.

TORRE 1
APARTAMENTO
TIPO 11



Representación
aspiracional del inmueble
CON ACABADOS


ACCESO

Área construida:
38.00 m²
aprox.

Área privada:
32.03 m²
aprox.

El inmueble se entrega así

Este muro no se entrega*



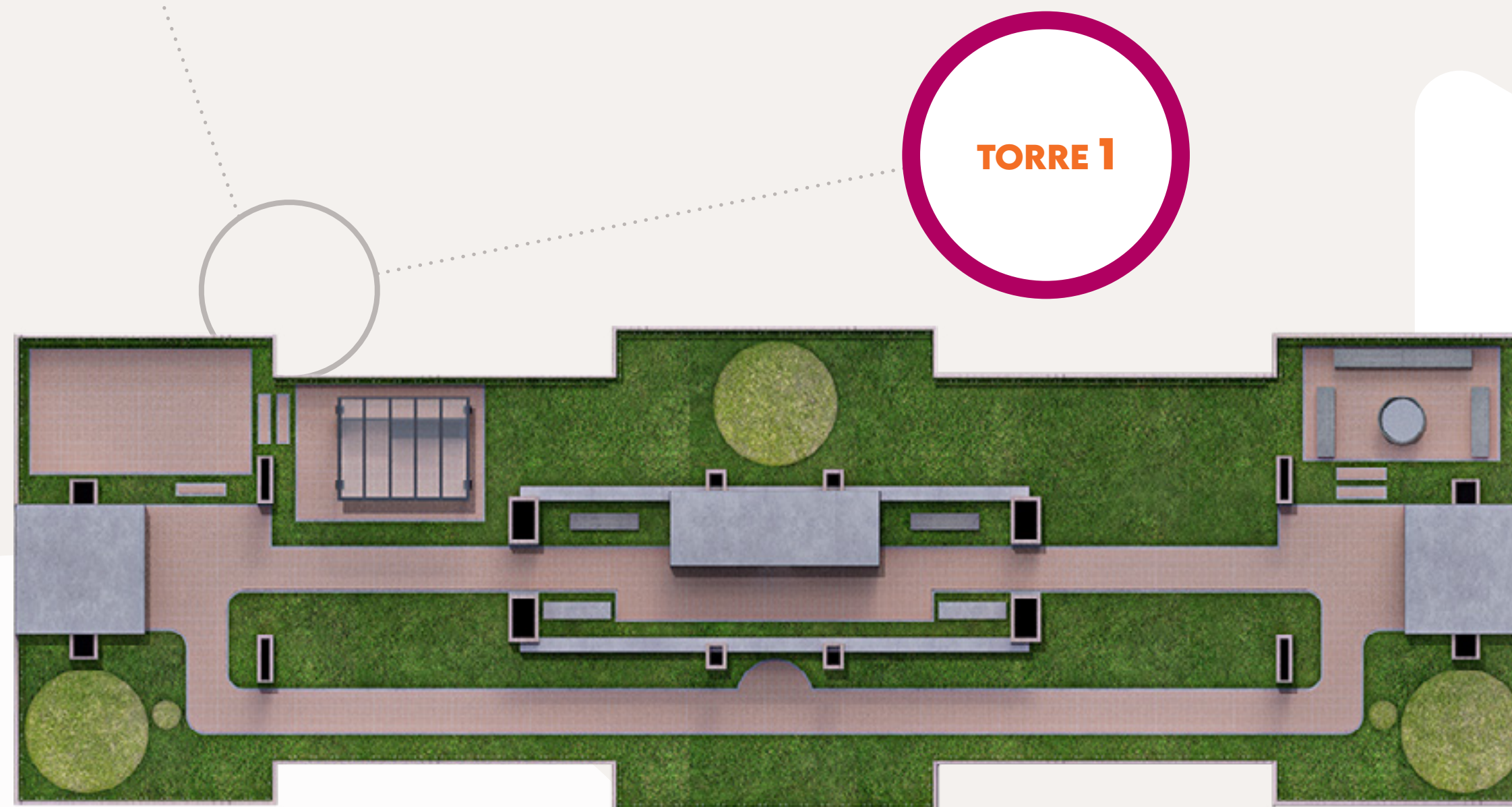

ACCESO

- **Cocina**
- **Zona de lavado ropas**
- **Sala comedor**
- **Zona de estar**
- **1 baño**
- **1 Habitación**

*La imagen es ilustrativa; planos y áreas están sujetos a modificación por requerimientos técnicos y/o de curaduría. Los elementos decorativos ilustrados en los planos e imágenes acá indicados no hacen parte de la oferta de venta; los elementos y especificaciones del proyecto serán mencionados en la promesa de compraventa y están sujetos a modificación y/o actualización según la disposición de diseños sin previo aviso ya que pueden presentar variaciones por artículos similares en uso y calidad dependiendo del inventario que se encuentre durante el proceso constructivo.

CUBIERTAS TRANSITABLES

- Zona BBQ cubierta
- Zonas de yoga y meditación
- Senderos abiertos
- Baños
- Jardinera exterior sobre plataforma
- Fogata exterior + Mesa picnic



*Esta imagen es una representación artística e ilustrativa, en consecuencia, puede tener modificaciones con respecto al producto final entregado. Los acabados, mobiliarios y elementos de las áreas comunes que se entregarán se encuentran consignados en las especificaciones del proyecto inmobiliario TERRA perteneciente al plan parcial Parque de Las Américas. Los planos e imágenes pueden surtir cambios sin previa autorización del cliente. El mobiliario de las áreas comunes a entregar será aquel que se estipule en las especificaciones finales del proyecto inmobiliario que estarán plasmadas en la promesa de compraventa.

ESPECIFICACIONES DE **ACABADOS**



> BAÑOS

- Lavamanos blanco de colgar o similar con grifería sencilla o similar.
- Sanitario blanco o similar
- 3 accesorios en cerámica o similar
- Muros de piso a techo en concreto a la vista, y enchape cabina ducha a 1,80 m en cerámica blanca o similar.
- Ducha briza 8p de corona o similar
- Espejo

> PUERTAS

- Puerta de baño en madera entamborada en tríplex, aglomerado con marco metálico o similar.
- Puerta de acceso metálica lámina sencilla y marco metálico pintada en color blanco, o similar

> TECHOS

- Acabados en obra gris
- Tubería a la vista en cocina y baños

> PISOS

- Instalación de acabado en material tipo vinilo o similar en sala comedor, alcobas, cocina y zona ropas. Se entrega guardaescobas color similar al piso.
- Enchape cerámico blanco o similar en baño.

> ZONA DE ROPAS

- Lavadero en fibra de vidrio sobre soportes metálicos o similar.
- Una hilada de salpicadero en cerámica blanca de 30 x 45 cm o similar.

> COCINA

- Mesón en acero inoxidable sobre prefabricados en concreto con estufa de dos puestos de calor a gas y llave cuello de ganso para agua fría, o similar.
- Salpicadero en enchape cerámico 30x45 cm color blanco, o similar.
- Tubería a la vista

> MUROS

- Muros interiores: Obra gris, muros de concreto sin acabados.
- Mampostería con ladrillo coral H o similar.

El desarrollador del proyecto se reserva el derecho de modificar la marca o referencia de aparatos y acabados, por unos de similar especificación y calidad. De igual manera los colores, especificaciones y formatos descritos a continuación corresponden a la descripción actual de la referencia asignada por el proveedor, sin embargo estos pueden cambiar dependiendo de la disponibilidad del mismo.

➤ CONECTA CON ALTERNATIVAS DE FINANCIACIÓN

Postúlate y solicita tu **subsidio de vivienda Compensar** hasta por **\$39.000.000***

Es un aporte en dinero que se otorga por una sola vez al beneficiario y constituye un complemento de su ahorro para facilitar la adquisición de su vivienda propia.

* Aplican términos y condiciones. * Según Decreto 949 de 2022, la vivienda VISRU no admite subsidio de vivienda familiar.

* El valor del subsidio está sujeto al decreto 1533 de 2019 y a sus modificaciones. El valor del subsidio varía según el ingreso salarial.



REQUISITOS

- Ser afiliado a la Caja de Compensación Familiar Compensar.
- No ser propietarios de bien inmueble o lote.
- No haber recibido subsidio de vivienda
- Contar con un crédito aprobado o pre aprobado o recursos propios para completar el valor de la vivienda.
- Adquirir vivienda de interés social

* Que su valor no exceda el valor definido de acuerdo al Decreto 1467 de 2019

¿CÓMO POSTULARSE?

Ingresa a la página web:

corporativo.compensar.com/subsidio reúne la documentación y diligencia el formulario en línea, también, puedes contactarnos a través de nuestro chat.

Crédito DE VIVIENDA

Compensar



Financiamos la compra de tu apartamento a través de un crédito con cuotas variables, ofreciendo amplios plazos y cuotas más bajas.

¿QUIÉNES PUEDEN SOLICITARLO?

Afiliados son subsidio de vivienda adjudicado que cuenten con ingresos iguales o inferiores a \$4.000.000.

¿CUÁLES SON LAS VENTAJAS?

- Solicítalo virtual y sin costo
- La tasa está en función del perfil crediticio del solicitante*
- Plazo hasta 20 años
- Pueden incluirse los ingresos del grupo familiar
- Si lo usas en alguno de nuestros proyectos propios no pagas estudio de títulos. Seguro de desempleo*

**Aplican términos y condiciones*

Crédito hipotecario y/o leasing habitacional

BBVA Bancolombia Scotiabank®

Banco de Bogotá La Hipotecaria

➤ ¡CONECTA CON TU BIENESTAR INTEGRAL!



+ SALUD

- Parques, alamedas y espacios comunales públicos.
- Acabados modernos en zonas básicas del apartamento para mitigar el polvo que genera una obra gris.
- Cercanía a hospitales y sedes de servicios integral de Compensar.

+ FELICIDAD

- Vivienda nueva con altos estándares de calidad integral.
- Entretenimiento y diversión a pocos pasos.
- Ferias, eventos, exposiciones y planes para todos.

+ PRODUCTIVIDAD

- Cercanía a vías principales y renovación y desarrollo de nuevas rutas.
- **Alternativas de transporte:** Transmilenio, Sistema Integrado de Transporte Público, ciclorrutas, próximo Regiotram, etc.
- Reactivación económica del sector.

Fecha _____

Apto tipo _____

Área construida _____

Número de torre _____

Nombre y apellido _____

Proyecto de interés _____

Área privada _____

Número de apartamento _____

Asesor _____

Celular _____

Correo _____

VIS **VISRU** **Valor inmueble aprox.** _____ **Valor en salarios mínimos** _____ **Fecha de entrega aprox.** _____

Cuota inicial	%	\$
Separación		\$
Subsidio		\$
Bono separación		\$
Cesantías causadas		\$
Otros aportes futuros		\$
Ahorros		\$
Total aportes cuota inicial		\$
Saldo cuota inicial		\$
Plazo pago inicial	Meses	
Cuota periódica a pagar		\$ <input type="text"/>
VALOR CRÉDITO*		\$ <input type="text"/>
Ingresos familiares actuales		\$

Cesantías y primas futuras pueden comprometerse

La cuota mensual a pagar no debe superar el 50% del valor de su salario actual.

El valor de crédito depende del resultado del preaprobado. Este valor es aprox.

*El valor de la cuota y el tiempo del crédito dependen de los ingresos y el nivel de endeudamiento que tenga el grupo familiar o el interesado. *El valor del apartamento esta dado en salarios mínimos legales vigentes para el año de escrituración. El valor aquí dado es un valor de referencia aproximado.

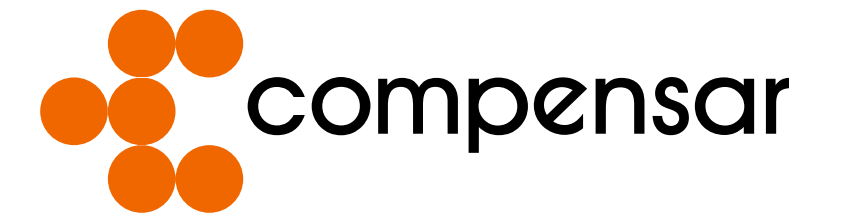
El comprador no debe estar reportado en centrales de riesgo

Gastos de escrituración que asume el comprador

Gastos notariales venta	50%
Gastos notariales hipoteca	100%
Registro venta e hipoteca	100%
Impuesto de registro	100%
Avalúo	100%

Requisitos para la separación

1. Preaprobado de crédito hipotecario
2. Aprobación de Subsidio de vivienda - Si aplica
3. Fotocopia de cédula ampliada al 150% de cada uno de los compradores
4. Certificación de ingresos según corresponda. Empleados: carta laboral vigente. Independientes: certificación de ingresos por contador público junto con fotocopia de cédula y de tarjeta profesional del contador. Pensionados: resolución de la pensión o el último desprendible de mesada pensional.
5. Certificado de cesantías y/o ahorros si se van a utilizar.
6. Otros documentos según validación en venta.



MÁS INFORMACIÓN:

corporativo.compensar.com/vivienda

Sala de negocios y apartamento modelo:
Transversal 32C # 22B - 89
322 854 8504



*La imagen es ilustrativa; planos y áreas están sujetos a modificación por requerimientos técnicos y/o de curaduría. Los elementos decorativos ilustrados en los planos e imágenes acá indicados no hacen parte de la oferta de venta; los elementos y especificaciones del proyecto serán mencionados en la promesa de compraventa y están sujetos a modificación y/o actualización según la disposición de diseños sin previo aviso ya que pueden presentar variaciones por artículos similares en uso y calidad dependiendo del inventario que se encuentre durante el proceso constructivo.